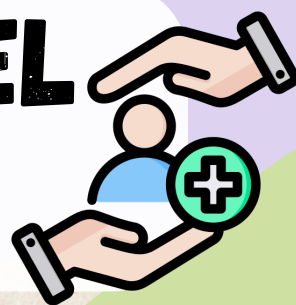


# ¿LA SEGURIDAD DEL PACIENTE?



Es la prevención de daños evitables durante la atención en salud. La seguridad del paciente implica:

- ✓ Identificar riesgos
- ✓ Evaluarlos
- ✓ Reducirlos



En Clinical House nos comprometemos a:

- Prevenir y reducir riesgos en tu atención
- Involucrar a tu familia en tu cuidado
- Garantizar un entorno seguro
- Educar continuamente a nuestro personal en prácticas seguras

## 🔑 PRINCIPIOS BÁSICOS DE LA SEGURIDAD DEL PACIENTE

- ✦ Cultura de seguridad: Reporte de errores sin temor
- ✦ Gestión de riesgos: Identificación y control
- ✦ Participación activa del paciente: Tú haces parte de tu atención
- ✦ Capacitación continua: Personal siempre actualizado
- ✦ Evidencia científica: Lo que hacemos está comprobado
- ✦ Comunicación clara: Tú y nosotros en sintonía



## 🛡️ PRÁCTICAS SEGURAS DE ATENCIÓN

- 💊 Higiene adecuada → Lavado de manos
- 📄 Identificación del paciente → Verificación de nombre y documento
- ✍️ Consentimiento informado → Tú decides con claridad
- 💊 Uso seguro de medicamentos → Verificamos antes de administrar
- 🚶 Previsión de caídas → Espacios seguros
- 👁️ Monitoreo continuo → Supervisamos tu atención constantemente



## 👤 DERECHOS DE LOS USUARIOS

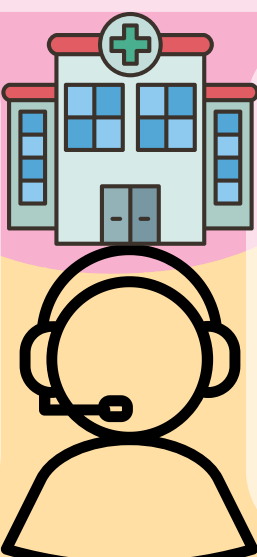
- 👤 Conocer tus deberes y derechos
- 📖 Acceso oportuno y sin discriminación
- 💬 Comunicación clara y respetuosa
- 🏠 Atención en condiciones de dignidad y privacidad
- 👨 Elegir tu profesional de salud
- 👨 Aceptar o rechazar procedimientos
- 📄 Información clara sobre trámites y costos
- 🔒 Confidencialidad y seguridad de tu información
- 📢 Ser escuchado: quejas, sugerencias o felicitaciones

❤️ ¡Tú y tu familia son el centro de nuestra atención!



**SIAU – Servicio de Información y Atención al Usuario**  
Canal para recibir:

- ✓ Peticiones
- ✓ Quejas
- ✓ Reclamos
- ✓ Sugerencias
- ✓ Felicitaciones



🌐 Dirección: Av. 1E #11-152 Quinta Vélez, Cúcuta  
☎ PBX: 316 834 3174 ext.

8

✉ Correo:

siau@clinicalhouse.co