

VENTAJA DE LA LIMPIEZA Y DESINFECCIÓN DE LOS EQUIPOS BIOMÉDICOS

- ✓ Contribuye a mejorar la calidad y eficiencia de la atención médica
- ✓ Prevención de infecciones: Reducción de la transmisión de patógenos
- ✓ Ayuda a prevenir accidentes y lesiones
- ✓ Confianza del paciente: Mejora de la percepción

La desinfección es fundamental para:

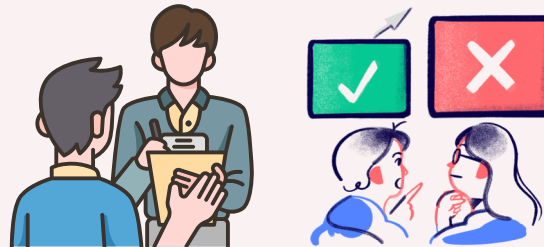
- Proteger la salud de los pacientes evitando infecciones.
- Asegurar el correcto funcionamiento de los equipos médicos.
- Cumplir con los estándares de calidad y normativas nacionales e internacionales

PROCEDIMIENTOS BÁSICOS DE LOS USUARIOS CON RESPECTO A LOS EQUIPOS BIOMÉDICOS

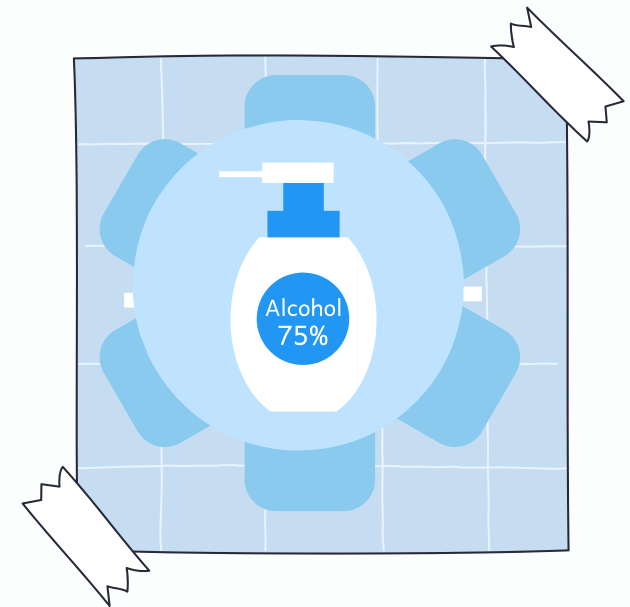
Evitar el contacto innecesario con equipos médicos, a menos que sea bajo supervisión del personal de salud.



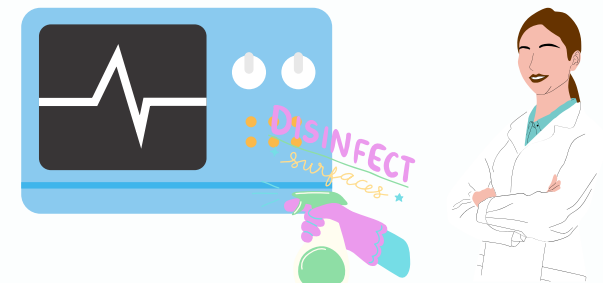
Informar al personal si observan que un equipo parece sucio o no está debidamente desinfectado.



Cumplir con las indicaciones de higiene personal proporcionadas por la IPS, como el lavado de manos antes y después de usar cualquier equipo médico.

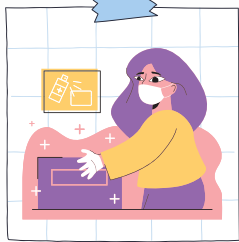


IMPORTANCIA DESINFECCIÓN DE EQUIPOS BIOMEDICOS



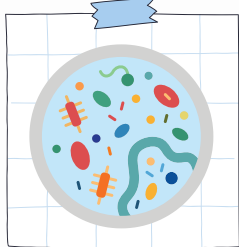
CONCEPTOS BASICOS

DESINFECCIÓN



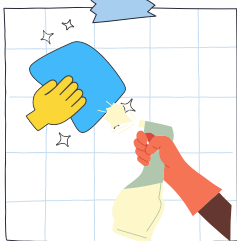
Reducción del número de microorganismos a un nivel que no dé lugar a contaminación del alimento, mediante agentes químicos, métodos físicos o ambos, higiénicamente satisfactorios.

MICROORGANISMO



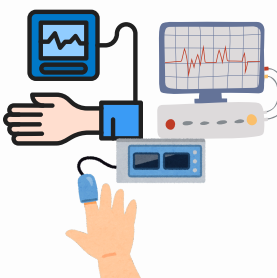
Es cualquier organismo vivo de tamaño microscópico, incluyendo bacterias, virus, levaduras, hongos, algas y protozoos.

LIMPIEZA



Es un procedimiento mecánico que remueve el material extraño u orgánico de las superficies que puedan preservar bacterias

EQUIPOS BIOMÉDICOS



Son dispositivos, aparatos y sistemas utilizados en el ámbito de la salud para diagnosticar, monitorear, tratar o asistir en el cuidado de pacientes.

FUNCIONES DE LOS EQUIPOS BIOMEDICOS

Diagnóstico: Estos equipos permiten identificar enfermedades y condiciones médicas de manera precisa.



Monitoreo: Ayudan a controlar el estado de salud del paciente en tiempo real.



Tratamiento y terapia: Algunos equipos están diseñados para realizar tratamientos específicos



EQUIPOS BIOMEDICOS MONITORIZACIÓN



Fonendoscopio



Termómetro digital



Tensiometro



Bascula



Martillo de reflejos



Tallimetro



Monitor signos vitales



Glucometro

Se hace limpieza rutinaria diariamente

TERAPIA Y REHABILITACIÓN



Electroestimulador



Bicicleta Estatica



Caminadora



Elíptica

Se hace limpieza rutinaria diariamente

¿CUANDO REALIZAN LA DESINFECCIÓN DE LOS EQUIPOS?

→ Antes y después del uso en cada paciente

→ En caso de contaminación: Si un equipo ha estado en contacto con fluidos corporales o superficies contaminadas.

→ De acuerdo con un cronograma regular: Algunos equipos requieren desinfección periódica, independientemente de su uso