



¿Cómo funcionan?

Genera inmunidad frente a una determinada enfermedad, estimulando al cuerpo para que produzca anticuerpos que luego actuarán protegiéndolo, ya que el sistema inmune podrá reconocer el agente infeccioso y los destruirá

Inmunización

Proceso por el que una persona se hace resistente a una enfermedad, tanto por el contacto con ciertas enfermedades, o mediante la administración de una vacuna

¿Qué son las vacunas?

Preparación destinada a generar inmunidad constituido a partir de microorganismos (bacterias o virus), muertos o atenuados, o productos derivados de ellos.



Esquema de vacunación



RECIENTE NACIDO
Tuberculosis y Hepatitis B



2 MESES
Polio, Petavalente, Neumococo y Rotavirus



4 MESES
Polio, Petavalente, Neumococo y Rotavirus



6 MESES
Polio, Petavalente, Influenza



7 MESES
Influenza



12 MESES
Sarampión Rubeola Paperas, Fiebre Amarilla, Neumococo, Influenza y Hepatitis A



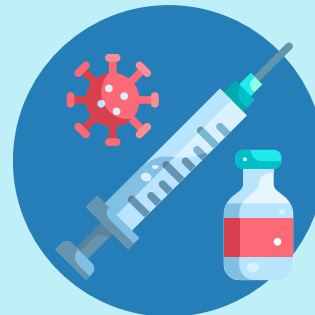
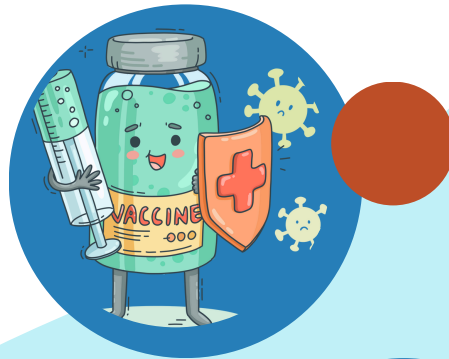
18 MESES
Difetrina / Tosferina y Polio



5 AÑOS
Sarampión Rubeola Paperas, Difetrina / Tosferina y Polio



Gracias a las vacunas
evitamos las
enfermedades contra
las que nos protegen y
sus posibles
complicaciones.



IPS **CLINICAL
House**
Una Experiencia de Atención



Universidad Francisco
de Paula Santander
Vigilada Mineducación

Importancia de la vacunación