

# ENFERMEDADES QUE DETECTA

1

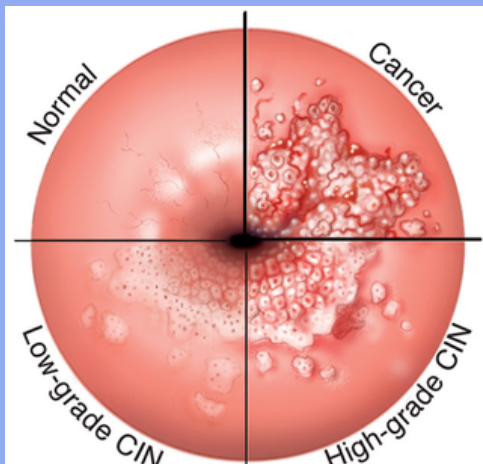
Cáncer de cuello uterino  
Lesiones premalignas

2

Infecciones vaginales  
provocadas por hongos,  
bacterias y parásitos

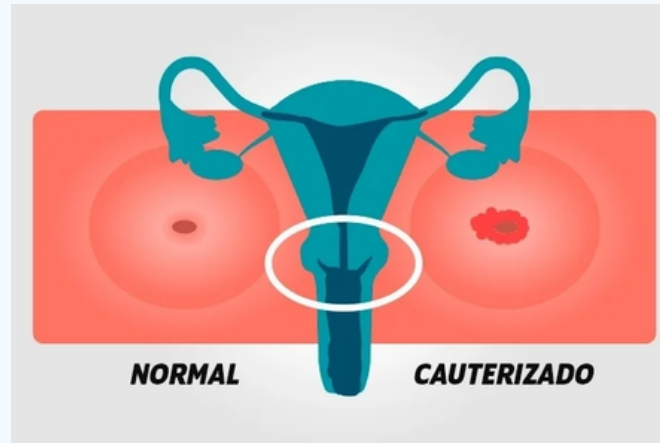
3

Trastornos de las células  
vaginales a causa de la  
menopausia

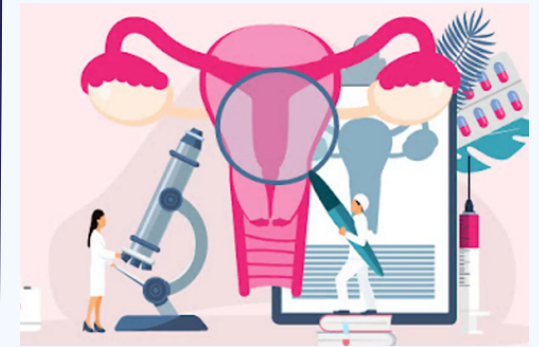


## CONTRAINDICACIONES

- \*Tener el periodo menstrual
- \*Haberse aplicado algún tratamiento vaginal (Óvulos o Cremas)
- \*Haber tenido relaciones sexuales dentro de las 72 horas antes del procedimiento.
- \*Haberse aplicado duchas vaginales
- \*Amenaza de aborto
- \*Embarazo de alto riesgo



## IMPORTANCIA DE LA CITOLOGÍA



DAMASON STEVEN  
MORALES PARRA  
1801192

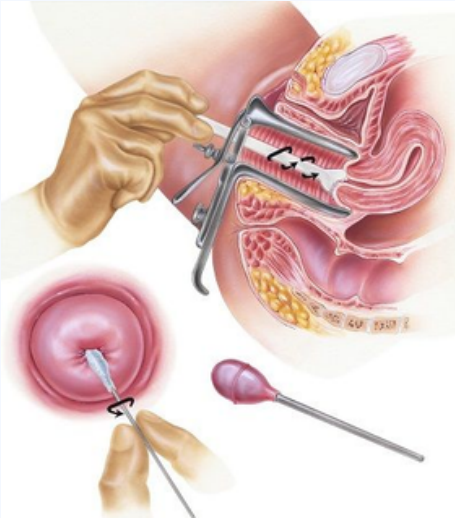
JEFE. ALIX KARINE  
PEREZ



# ¿QUE ES?



Es un examen que busca principalmente cambios que pueden convertirse en cáncer de cuello uterino. Las células tomadas por raspado de la abertura del cuello uterino se examinan bajo un microscopio.

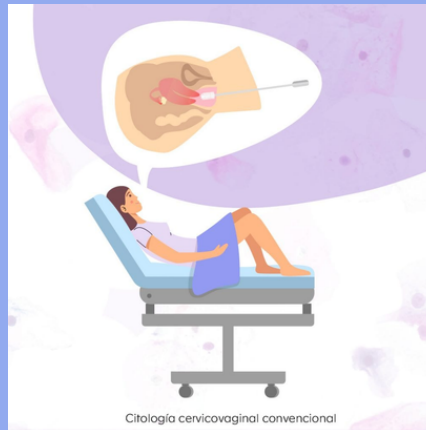


El diagnóstico del cáncer del cuello del útero en fases tempranas, antes de que produzca síntomas, permitirá un tratamiento oportuno para evitar posibles complicaciones



## INDICACIÓN

- Mujeres menores de 25 años
- Mujeres de 25 a 29 años de edad
- Mujeres entre 30 y 65 años de edad
- Mujeres entre 30 a 50 años



¿Que se detecta en una citología?

Detectar las células anómalas o potencialmente dañinas en la vagina, la cervix o cuello del útero

Este examen se utiliza por lo general para buscar cánceres y cambios precancerosos. También se puede utilizar para buscar infecciones virales en las células.

